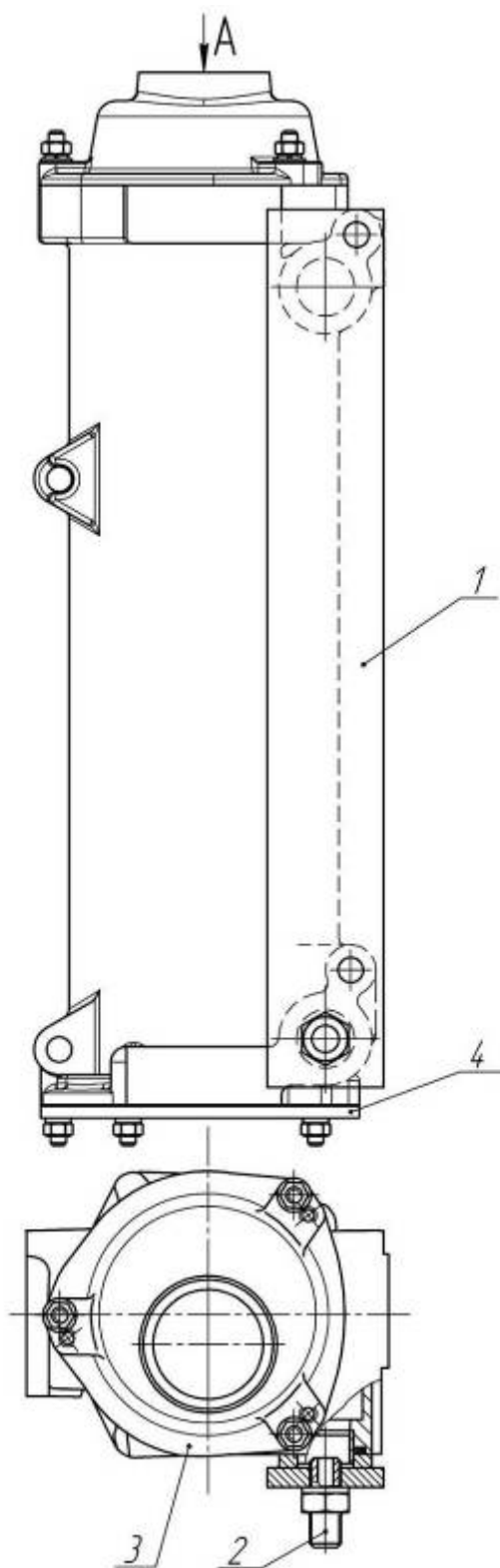


**Проверка герметичности
ВМР
и дифференциального
клапана**

Инструкция

Проверка герметичности водомасляного радиатора



- 1) Заглушка отверстий подвода-отвода масла
 - 2) Штуцер
 - 3) Водомасляный радиатор
 - 4) Заглушка торца корпуса водомасляного радиатора
- Рисунок 1

Перед началом работ слить с двигателя охлаждающую жидкость.

Демонтировать водомасляный радиатор с двигателя.

Установить заглушку 4 (Рисунок 1) на торец корпуса радиатора взамен задней крышки.

Установить заглушку 1 на отверстия подвода-отвода масла. Прикрепить болтами к радиатору.

Установить штуцер 2 на заглушку 1 (см. Рисунок 1).

Обеспечить герметичность заглушенных мест.

Установить водомасляный радиатор вертикально.

Наполнить водой через подводящее отверстие А.

Через отверстие подвода масла (т.е. через штуцер 2) подать воздух под давлением $4,5 \pm 0,5 \text{ кг/см}^2$.

В случае появления пузырьков воздуха водомасляный радиатор считается негерметичным. Заменить элемент.

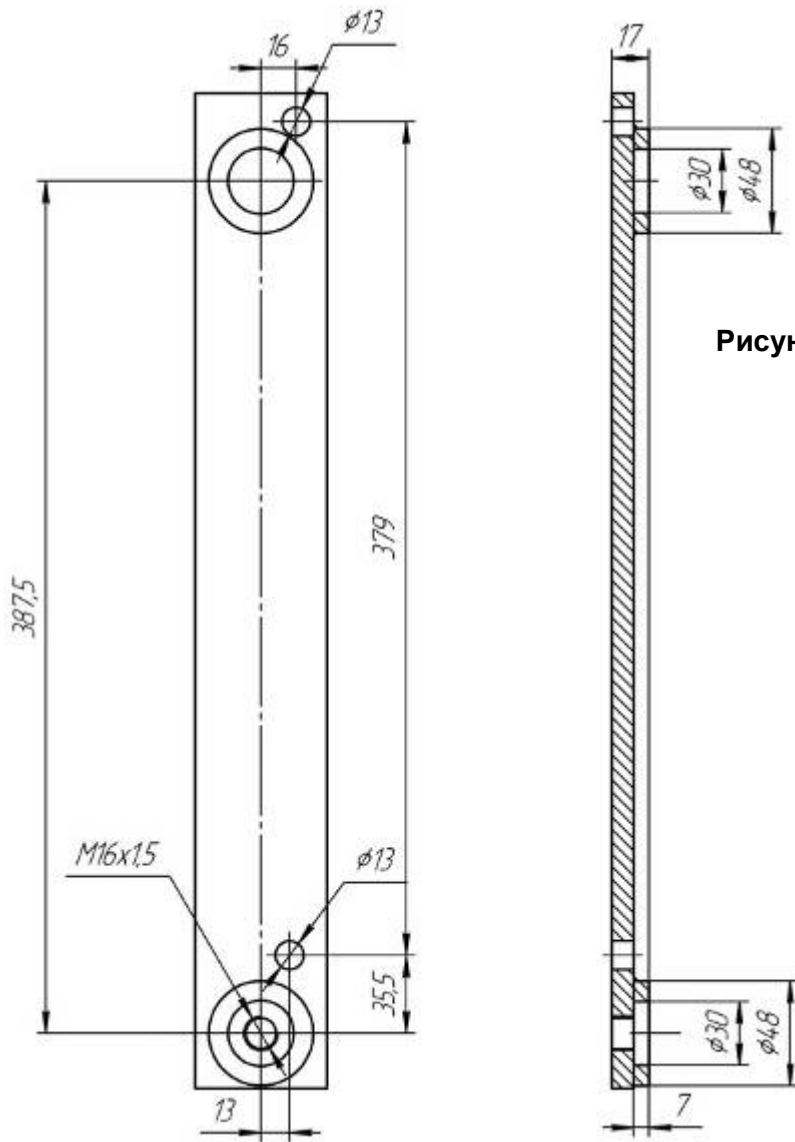


Рисунок 2 Заглушка отверстий подвода-отвода масла

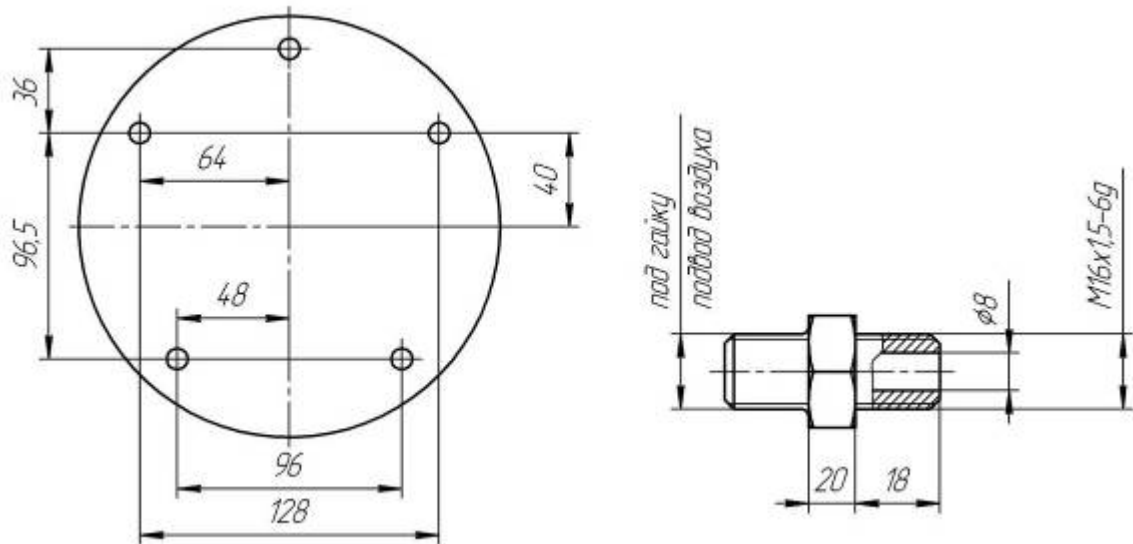
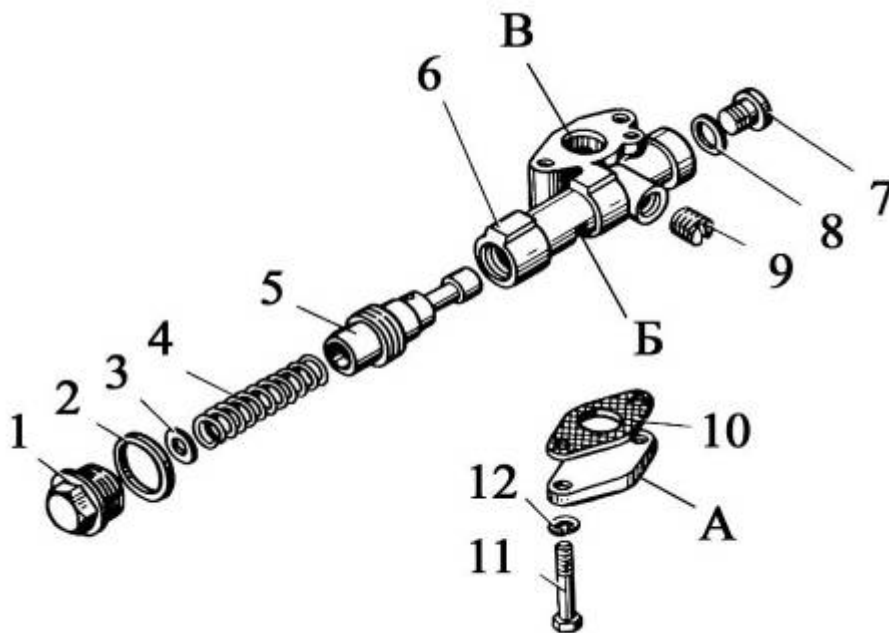


Рисунок 3 Заглушка торца корпуса водомасляного радиатора и штуцер подвода масла

Проверка герметичности дифференциального клапана системы смазки



1) 840.1011370	Пробка М30×2-6g	9) 316 139-П2	Пробка КГ 1/2"
2) 312 330-П	Прокладка 30×38×2	10) 840.1011366	Прокладка
3) 252 006-П29	Шайба 10	11) 200 272-П29	Болт М8-6g×65
4) 840.1011057	Пружина	12) 252 135-П29	Шайба 8.Т
5) 840.1011055-01	Клапан		
6) 840.1011060-01	Корпус клапана	А) Заглушка	
7) 316 144-П2	Пробка М20×1,5-6g	Б) Паз в корпусе клапана	
8) 312 630-П	Прокладка 20×24×1,5	В) Отверстие	

Рисунок 4

Демонтировать дифференциальный клапан, сняв масляный картер (поддон) двигателя.

Установить заглушку А на фланец корпуса клапана (см. чертёж заглушки на Рисунке 5), заглушив отверстие диаметром 25 мм.

Заполнить полость отверстия В мм дизельным топливом.

В случае подтекания дизельного топлива из дренажного паза Б — клапан считается негерметичным. Его необходимо разобрать, промыть в дизельном топливе, собрать в соответствии с Рисунком 4.

Проверить на герметичность. В случае негерметичности клапан следует заменить.

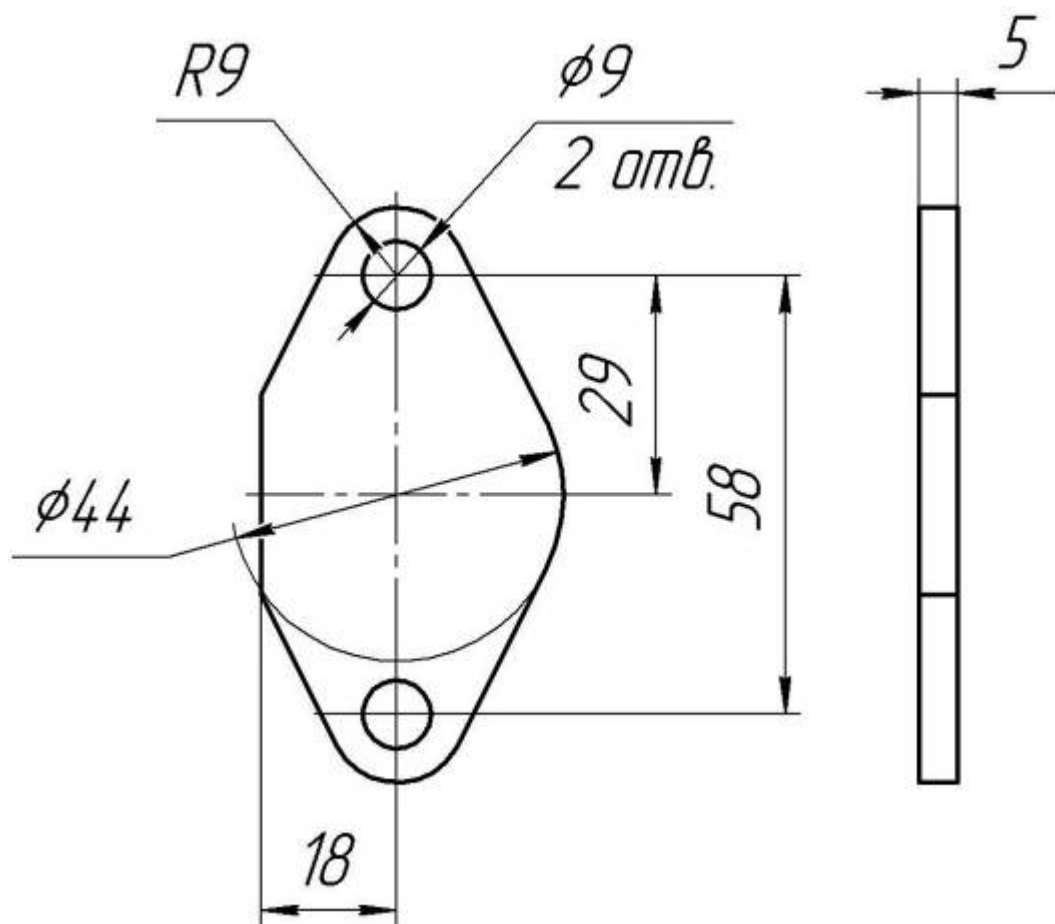


Рисунок 5 – Заглушка