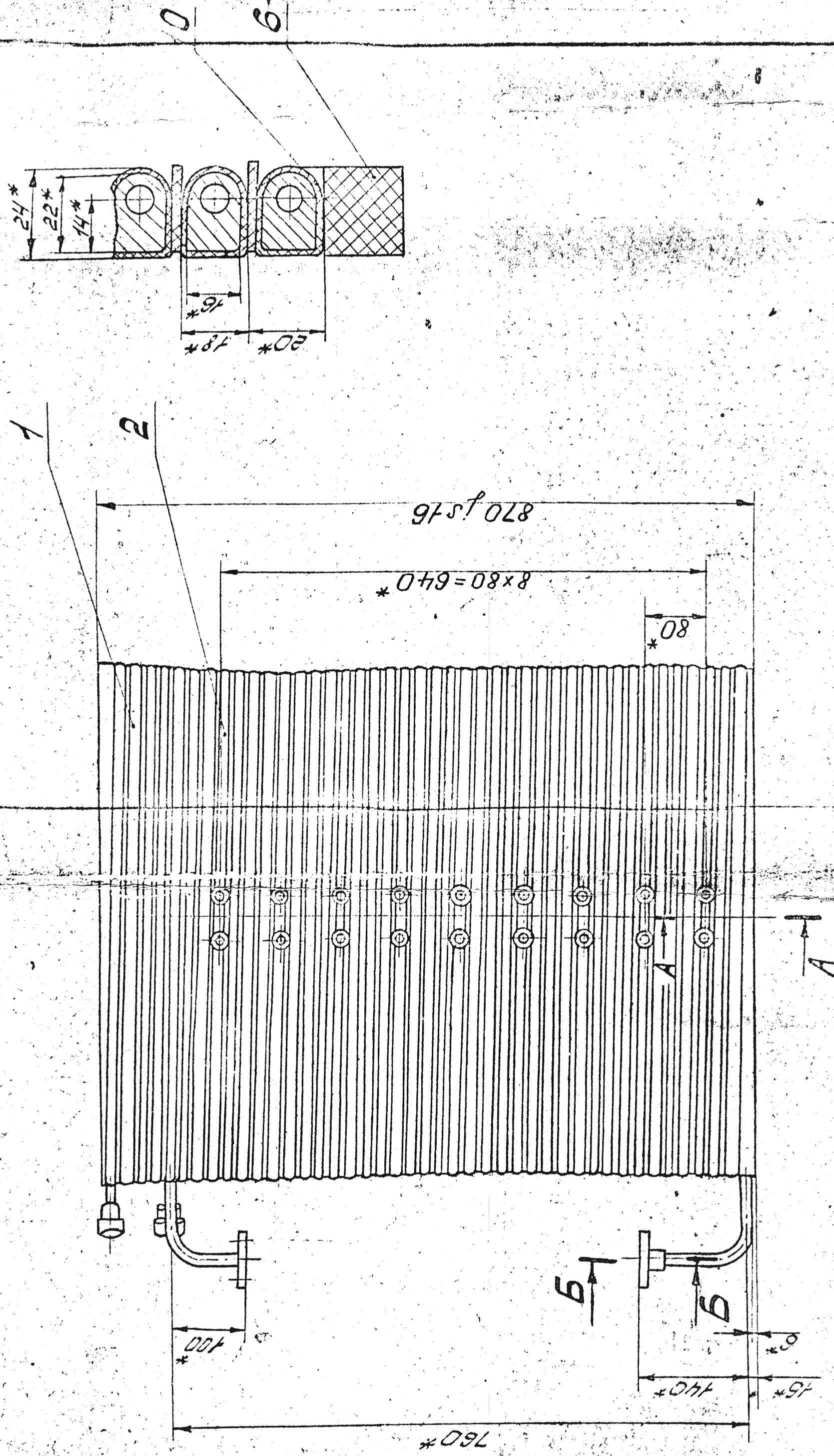
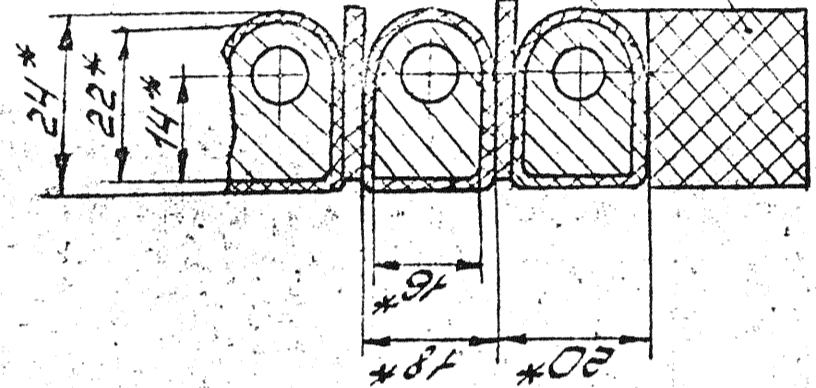


БНС 139 084 СБ

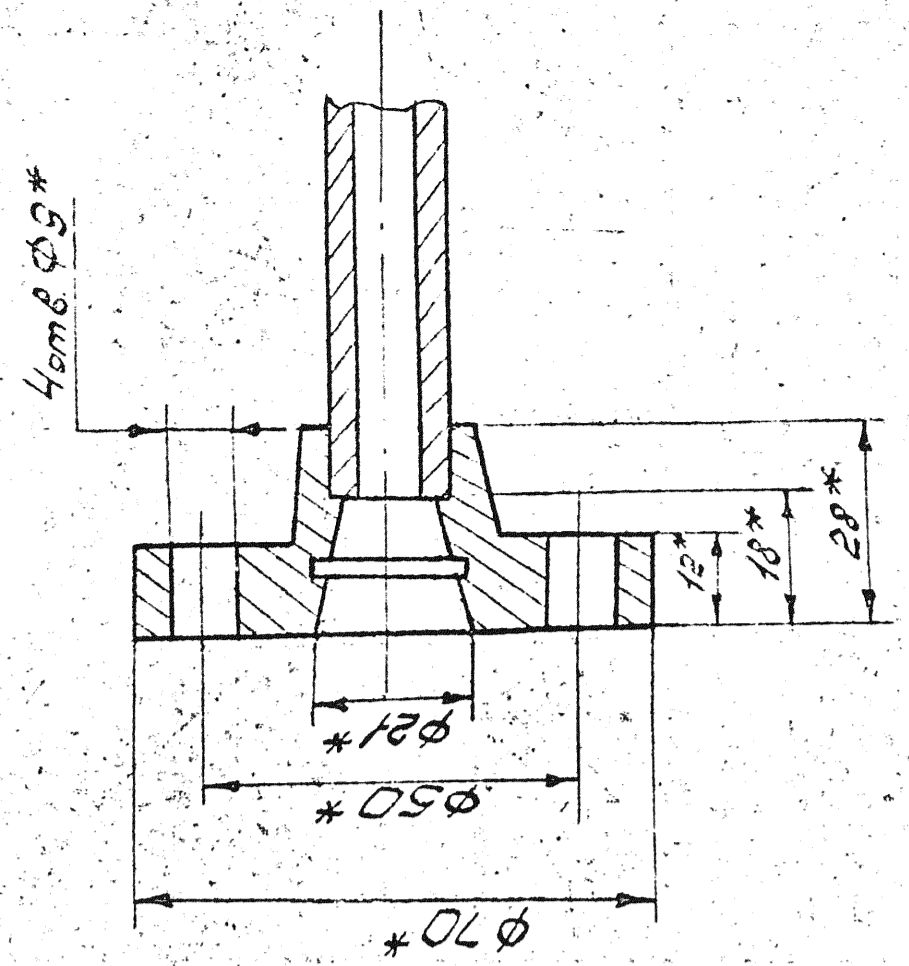
Инженер В. В. Виноградов



А-А  
1:1



Б-Б  
1:1

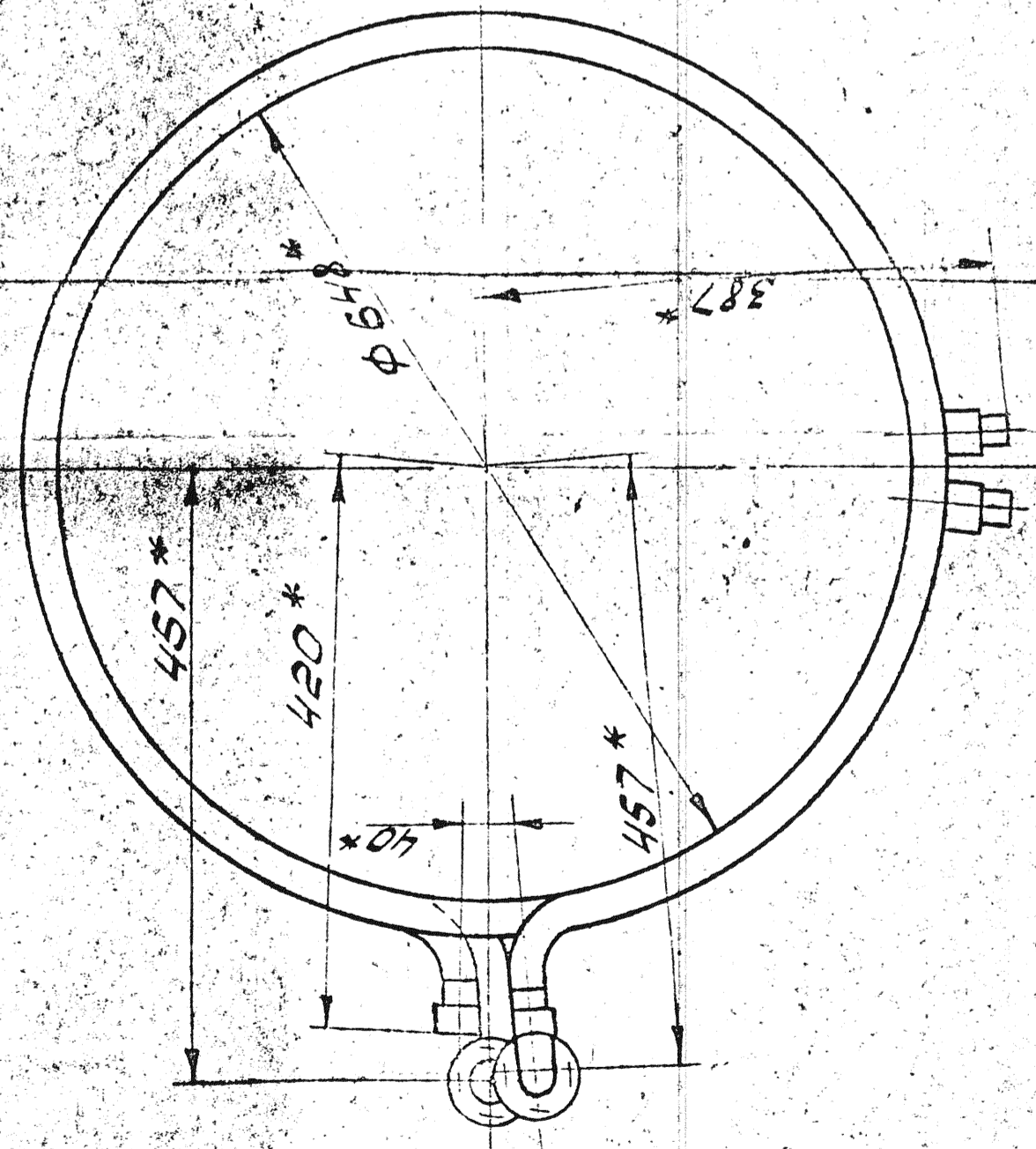


Техническая характеристика

Наименование показателя	Норма
Общее число витков индуктора рабочих	42
Общее число секций водонагревателя	38
Общее число секций водонагревателя рабочей катушки	11
Общее число секций водонагревателя холодной катушки	10
Напряжение нагрева	любое

Технические требования

1. Прокладки по 6 бандажировать к кобылки витком индуктора лентой по 10 один раз в полуперекрышку.
2. Каждую секцию водонагревателя проверить на расход воды. Расход воды должен быть не менее 5,5 л/мин при перепаде давления не более 0,2 МПа (2 кг/см<sup>2</sup>).
3. Индуктор проверить на водонепроницаемость водой под давлением 1 МПа (10 кг/см<sup>2</sup>).
- 4\* Размеры для справок.



БНС 139 084 СБ	
Индуктор	0
Сборочный чертёж	1:5
Лист	1
Итого листов	1

ЛАТ-04