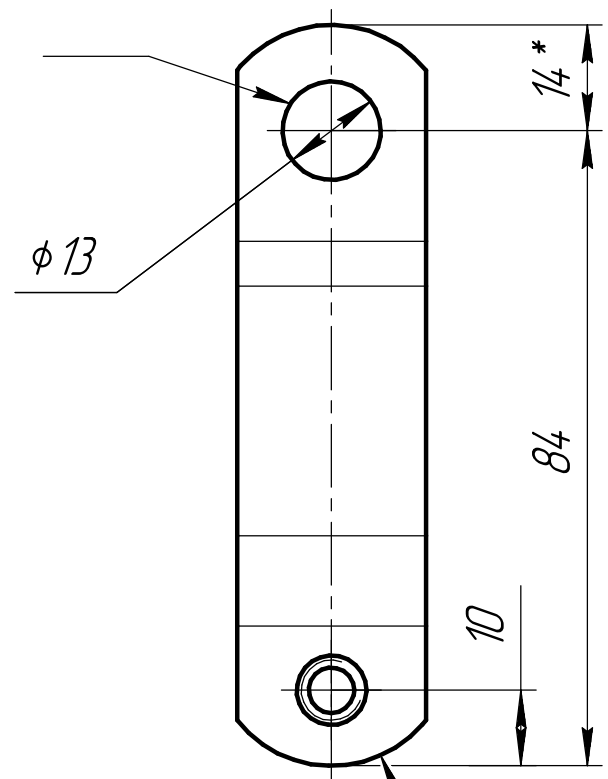


12,5  
 ✓(✓)

849.1309066

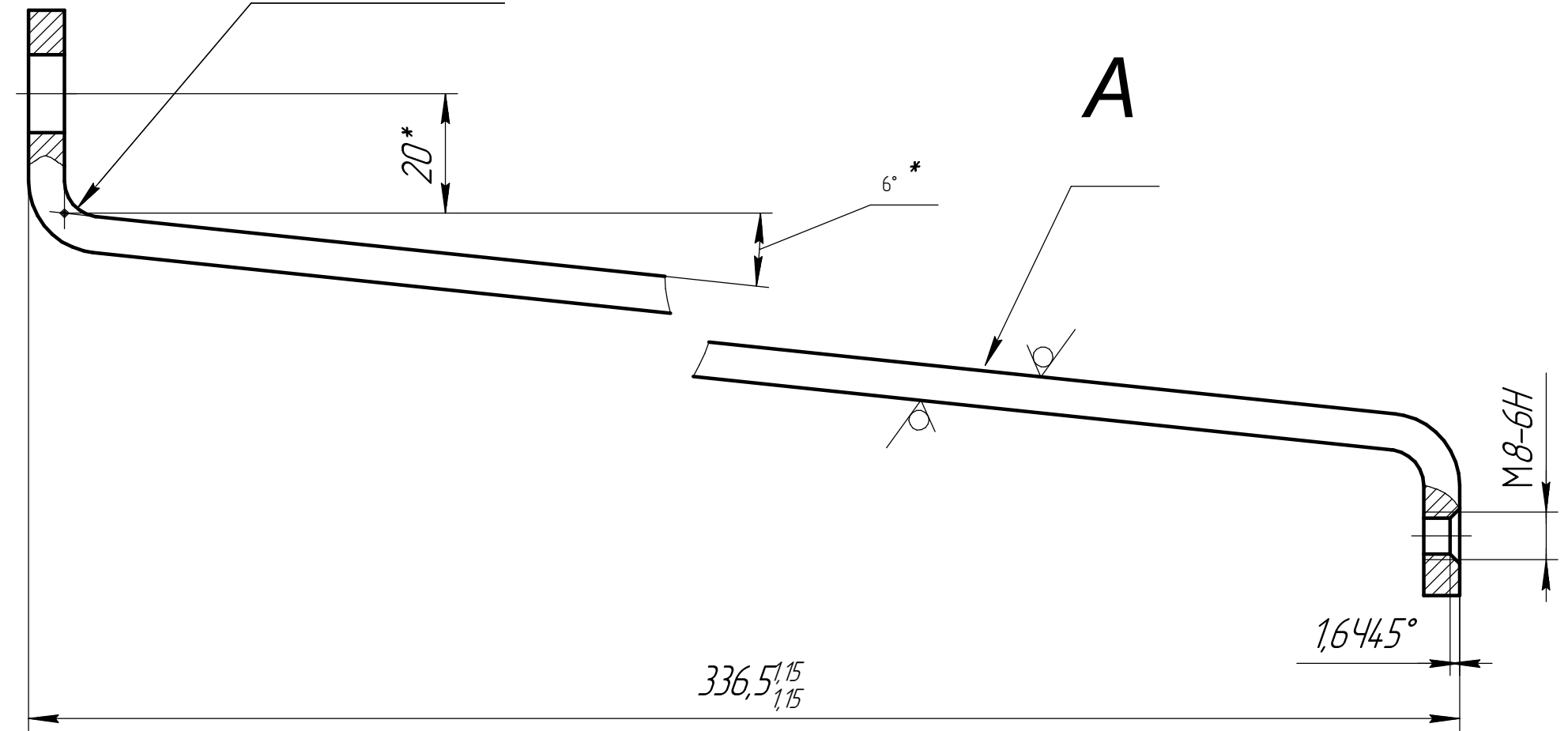
**Б**



R 16 \ Xc двух сторон

R6 \ X2 радиуса

**А**



1. Неуказанные пред. откл. по ОСТ 37.001.246-82.
2. \*Размеры обеспеч. инструментом
3. На поверхности А в плоскости симметрии детали допускаются технологические отверстия диаметром не более 10 мм
4. Допускаются сколы в отверстиях Б и контуре обсежки не более 0,6 мм
5. Покрытие Хим Фос./Эмаль МЧ-123 черная. VI.6-Т2.

Изм. № подл. Подп. и дата. Взам. инв. №. Инв. № дубл. Подп. и дата. Стр. №. Перепр. примен.

849.1309066

				<b>Кронштейн левый верхний</b>			Лист	Масса	Масштаб
Изм.	Лист	№ докум.	Подп.	Дата	<b>Полоса В-6Х25 ГОСТ 103-76 20-3ГП ГОСТ 1050-88</b>		0 <sub>1</sub>	0,445	1:1
Разраб.		Боровских					Лист	Листов	1
Пров.		Боровских					<b>УГК ТМЗ</b>		
Т.контр.							Формат А3		
И.контр.		Корнеева							
Утв.		Прохоров							

Копировал